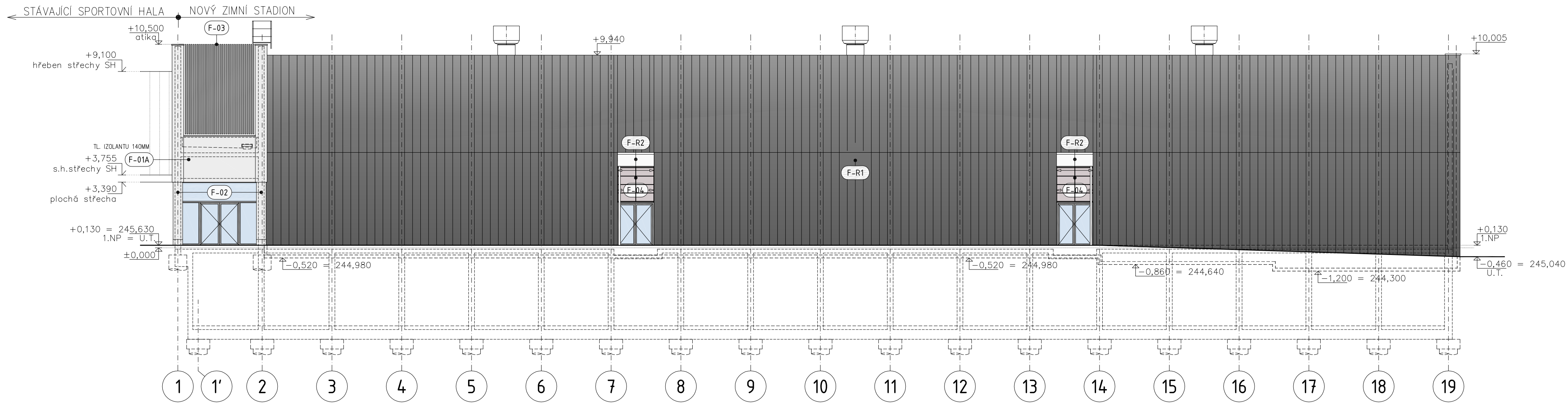
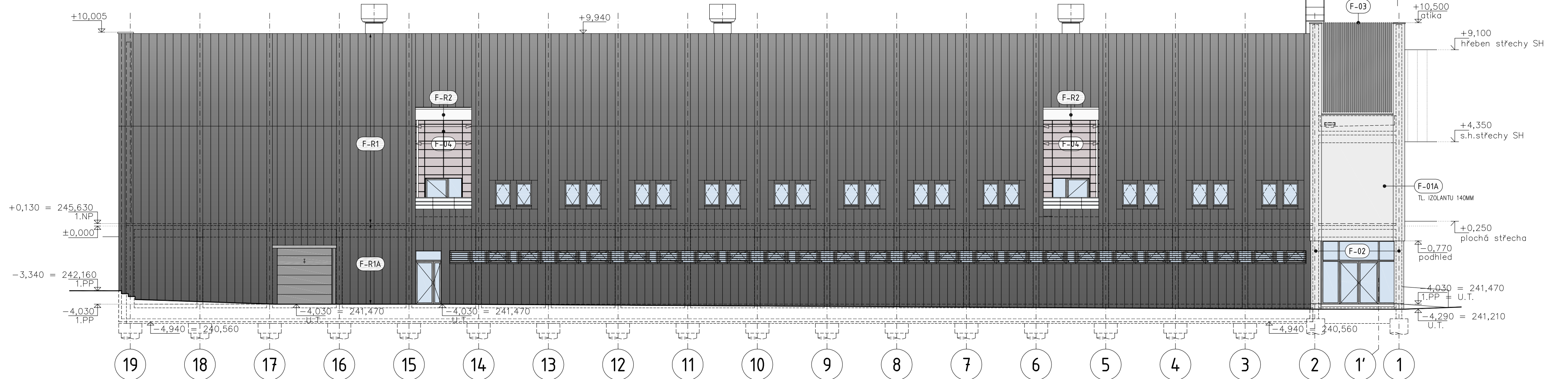


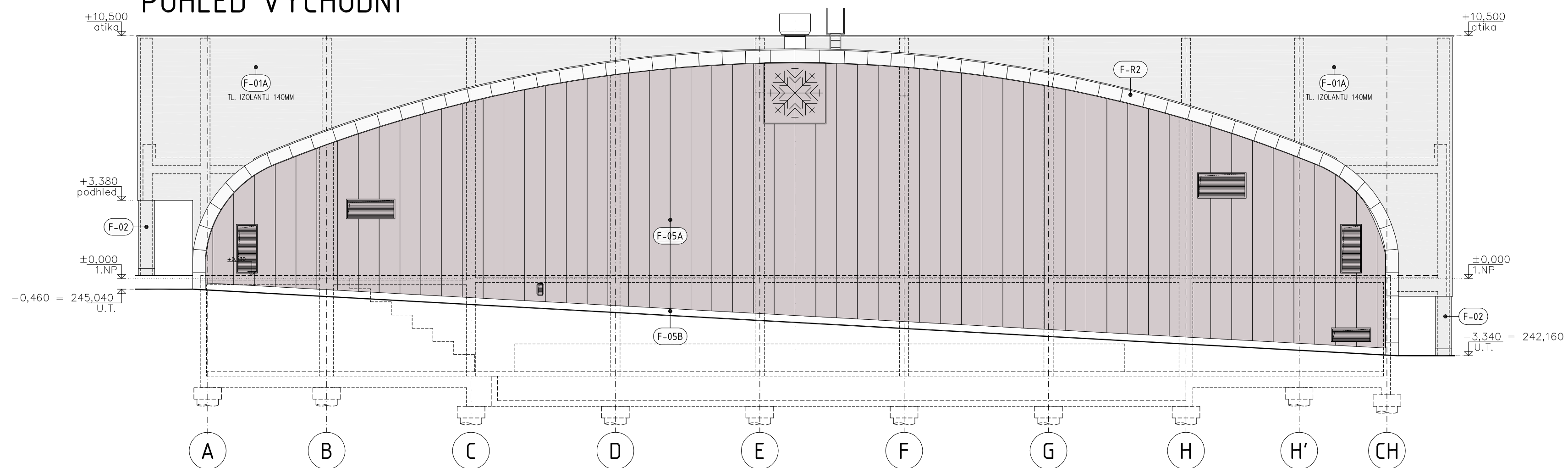
# JIŽNÍ POHLED



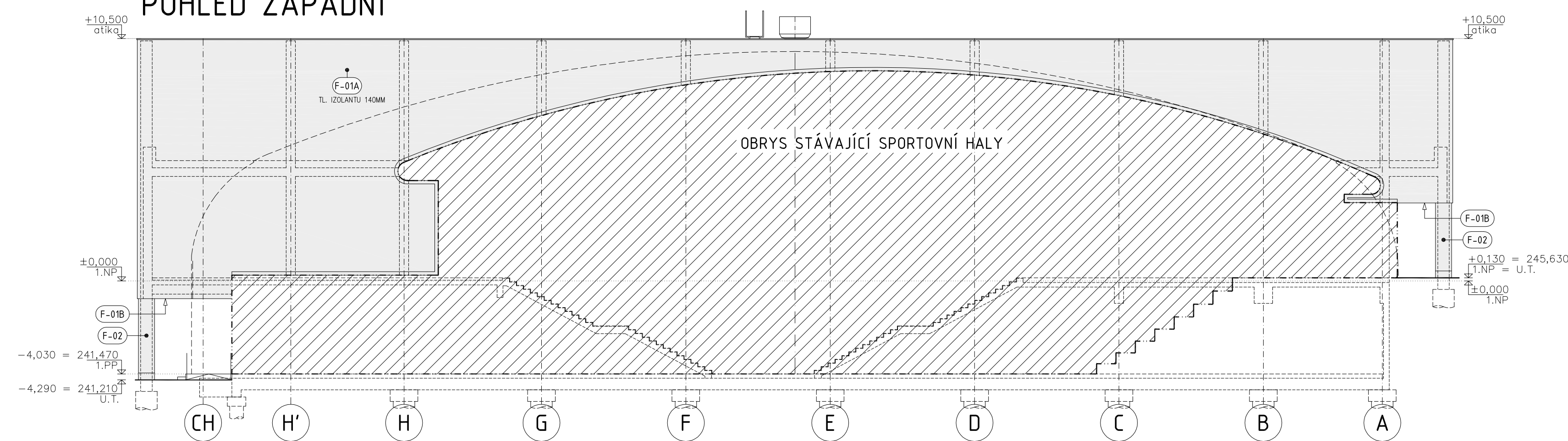
# SEVERNÍ POHLED



# POHLED VÝCHODNÍ



# POHLED ZÁPADNÍ



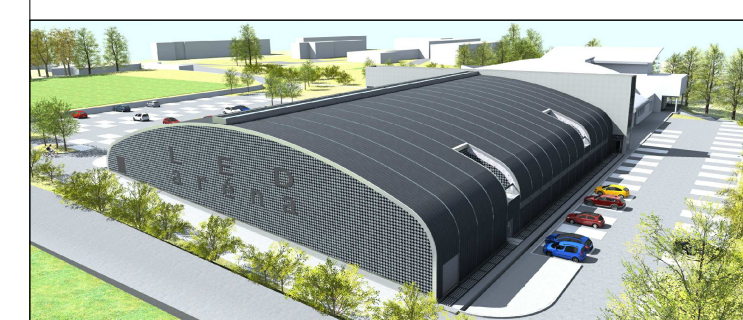
## LEGENDA POVRCHŮ

- F-01A** KONTAKTNÍ ZATEPLOVACÍ SYSTÉM (ETICS)  
CERTIFIKOVANÝ ZATEPLOVACÍ SYSTÉM S TENKOVĚSTVOU FASÁDNÍ OMTIKOU  
TEPELNÝ IZOLANT NA BÁZI MINERÁLNÍ VATY, TL 140MM (50MM)  
PODKLAD: ŽELEZOBETONOVÁ KČE / ŽELEZOBETONOVÁ KČE  
POVRCH: ŽEMNÝ (HRUBOST ŽRŇA MAX. 1,5MM)  
BAREVNOST: SVĚTLÉ SEDA (PROBARVENO VE HMOTĚ)
- F-01B** KONTAKTNÍ ZATEPLOVACÍ SYSTÉM (ETICS) - PODHLED  
KONTAKTNÍ ZATEPLOVACÍ SYSTÉM S TENKOVĚSTVOU FASÁDNÍ OMTIKOU  
TEPELNÝ IZOLANT NA BÁZI MINERÁLNÍ VATY, TL 200MM  
PODKLAD: ŽELEZOBETONOVÁ KČE / ŽELEZOBETONOVÁ KČE  
POVRCH: ŽEMNÝ (HRUBOST ŽRŇA MAX. 1,5MM)  
BAREVNOST: SVĚTLÉ SEDA, DTTO F-01A (PROBARVENO VE HMOTĚ)
- F-02** PROVĚTRÁVANÁ FASÁDA  
FASÁDNÍ SYSTÉM S PŘEDSAZENOU DESKOU S TENTOVĚSTVOU FASÁDNÍ OMTIKOU  
TEPELNÝ IZOLANT NA BÁZI MINERÁLNÍ VATY  
PODKLAD: ŽELEZOBETONOVÁ KČE  
POVRCH: ŽEMNÝ (HRUBOST ŽRŇA MAX. 1,5MM)  
BAREVNOST: SVĚTLÉ SEDA, DTTO F-01A (PROBARVENO VE HMOTĚ)
- F-03** FASÁDNÍ VERTIKÁLNÍ LAMELY  
VERTIKÁLNÍ LAMELY Z TENKOSTĚNNÝCH OCELOVÝCH PROFILŮ  
S LAMOVANÝM POKRYVEM  
BAREVNOST: SVĚTLÉ SEDA
- F-04** PROVĚTRÁVANÁ FASÁDA - "VÝŘEŽI"  
FASÁDNÍ SYSTÉM S PŘEDSAZENOU FASÁDNÍ KAZETOU - KP FORM 30  
PROVĚTRÁVANÁ VZDUCHOVÁ DUTINA  
TEPELNÝ IZOLANT NA BÁZI MINERÁLNÍ VATY  
PODKLAD: ŽELEZOBETONOVÁ KČE  
BAREVNOST: SVĚTLÉ SEDA
- F-05A** PROVĚTRÁVANÁ FASÁDA  
FASÁDNÍ SYSTÉM S FASÁDNÍ PANELE - DANPALON 900x16 DG HP3 (26-927306)  
PROVĚTRÁVANÁ VZDUCHOVÁ DUTINA  
TEPELNÝ IZOLANT NA BÁZI MINERÁLNÍ VATY  
PODKLAD: ŽELEZOBETONOVÁ KČE  
BAREVNOST: SVĚTLÉ SEDA
- F-05B** FASÁDA - SKLÍ  
FASÁDNÍ SKLOVÁ OMTKA  
TEPELNÝ IZOLANT NA BÁZI MINERÁLNÍ VATY  
PODKLAD: ŽELEZOBETONOVÁ KČE  
BAREVNOST: SVĚTLÉ SEDA
- F-R1** STŘEŠNÍ PĚŠTĚ - HLAVNÍ STŘEŠNÍ PLOCHA  
AL krytina KALZIP,50/429/1mm, BAL 9007  
TEPELNÝ IZOLANT NA BÁZI MINERÁLNÍ VATY  
BAREVNOST: SVĚTLÉ SEDA
- F-R1A** FASÁDNÍ PĚŠTĚ  
AL krytina KALZIP,50/429/1mm, BAL 9007  
TEPELNÝ IZOLANT NA BÁZI MINERÁLNÍ VATY  
BAREVNOST: SVĚTLÉ SEDA
- F-R2** STŘEŠNÍ PĚŠTĚ - BOČNÍ LEM  
BOČNÍ LEM, FALCOVANÁ KRYTINA SE STOJATOU DRAŽKOU  
BAREVNOST: BÍLÁ
- STŘEŠNÍ OKNA**  
KRYTÉ STŘEŠNÍ OKNO  
ZASKLENÉ ENERGETICKÝM TROUSKLEM  
BAREVNOST: STŘEŠNÍ LEMOVÁNÍ SVĚTLÉ SEDA, DTTO F-R1
- VRATA**  
ROLOVACÍ HLINÍKOVÁ / OCELOVÁ ZATEPLENÁ VRATA  
POVRCH: ELEKTROMOTORKOVÝ  
BAREVNOST: SVĚTLÉ SEDA
- FASÁDNÍ OKNA A DVĚŘE**  
HLINÍKOVÉ PROFILY S PŘERUŠENÝM TEPELNÝM MOSTEM  
ZASKLENÉ IZOLACÍM VÝKLESEM  
NEPŘŮHLÉDNÉ ČÁSTI ŘEŠENY "SHADOW-BOXEM"  
BAREVNOST: SVĚTLÉ SEDA

POZNÁMKA:  
-U VŠECH HLAVNÍCH FASÁDNÍCH / STŘEŠNÍCH PLOCH BUDE PŘED  
VÝROBU ODSOUHLAŠEN INVESTOREM / ARCHITEKTEM REFERENČNÍ  
VZOREK POUŽITÉHO MATERIÁLU

±0,000 = 245,500 m BpV

projekt  
projekt **Krytá ledová plocha  
Na Stínadlech, Teplice**



investor  
client **Statutární město Teplice**  
nám. Svobody 2  
415 95 Teplice

hlavní projektant  
consultant **SIAL**  
architekti a inženýři spol. s r.o. Liberec  
U Besedy 8/114, CZ 46001 Liberec  
tel: 485 104 880, fax: 485 104 490  
sial@sial.cz

část projektu  
project part **D.1 Dokumentace stavebního  
nebo inženýrského objektu**

část  
part **D.1.1 Architektonicko stavební řešení**

stavební objekt  
item **SO - 02  
vlastní objekt**

název výkresu  
drawing title **pohledy S, V, J, Z**

vedoucí projektu  
project director **Ing. Z. Dřevěný**

vypracoval  
drawing by **Ing. P. Dolenský**

stupeň projektu  
project stage **dokumentace skutečného provedení stavby**

měřítka  
scale **1:150** **kótováno v  
unit of meas.**

číslo projektu  
project no. **0694** **číslo výkresu  
drawing no. A-05**

datum  
date **01/2019** **číslo revize  
revision no.**

paré  
drawing set no.